



Sonia Garieri 29/05/2014

Responsabile Ufficio
Informazione Brevettuale e
Documentale

Gli strumenti di tutela delle idee: la Proprietà Intellettuale e i servizi di CalabriaInnova



*Progetto Integrato di Sviluppo Regionale
"Creazione di un Sistema Regionale per
l'Innovazione in Calabria"
Fondi POR Calabria FESR 2007-2013*

Un sistema di competenze e risorse **PER LA CRESCITA DELLE IMPRESE**



Partnership strategica tra Regione Calabria, Fincalabra SpA e AREA Science Park – Ente Nazionale di Ricerca e gestore del principale parco scientifico e tecnologico italiano.



Promuove lo sviluppo della Rete Regionale dell'Innovazione, supportando con i propri servizi gli attori dell'innovazione già attivi in regione e moltiplicando le occasioni di collaborazione e scambio tra ricerca e impresa.



La Rete Regionale DELL'INNOVAZIONE

CalabriaInnova

Industrial Liaison Office
(LIO) delle Università

Poli di Innovazione

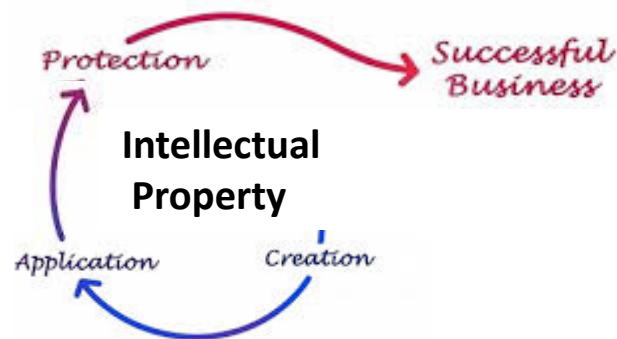


Contact Point per l'innovazione
delle Associazioni imprenditoriali

Contact Point per
l'innovazione delle CCIAA

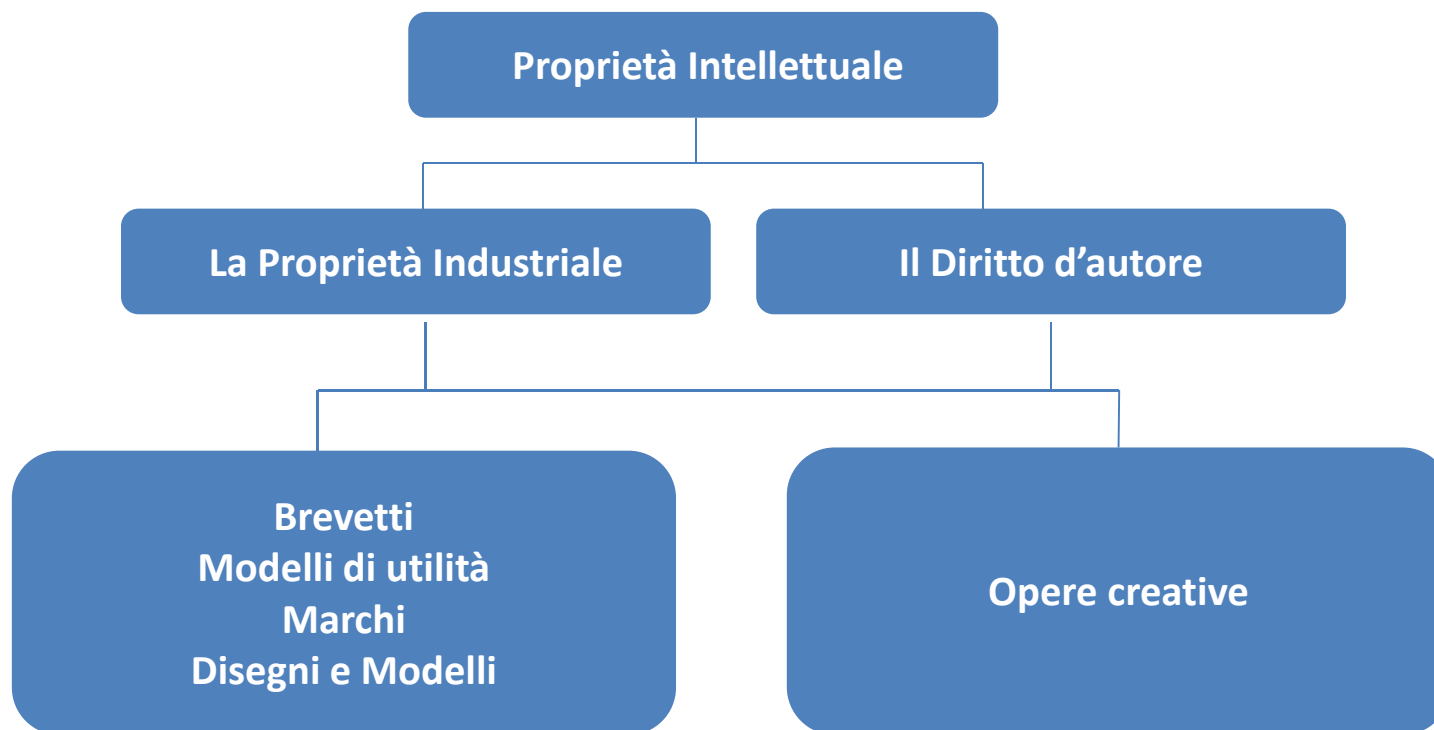
Cosa è L'INNOVAZIONE

L'innovazione può essere definita come un'idea, un processo o un prodotto che viene percepito come nuovo da una consistente parte di coloro che lo utilizzano.



Quando l'innovazione è redditizia?....quando la si tutela

Proprietà Intellettuale

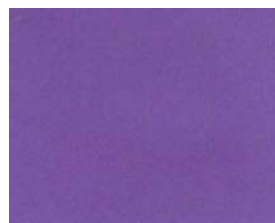


Proprietà Intellettuale...il Marchio

Possono costituire oggetto di registrazione come marchio d'impresa tutti i segni suscettibili di essere rappresentati graficamente....purché idonei a distinguere i prodotti e i servizi di un'impresa da quelli di altre imprese (art. 7 CPI).

Il Marchio...individuale

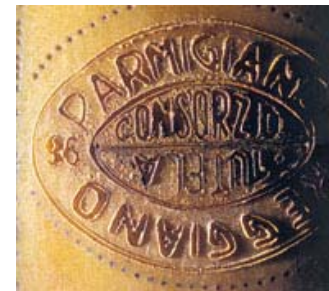
ADIDAS



Il Marchio...collettivo

Funzione: distinguere i prodotti o servizi dei membri di un'associazione che ne è titolare rispetto a quelli di altre imprese, ed in particolare **garantire l'origine, la qualità e la natura di un determinato prodotto o servizio.**

L'organismo promotore, solitamente un Consorzio, registra il marchio e ne ottiene la titolarità al fine di valorizzare l'immagine del prodotto e del marchio e di garantire un maggior valore a beneficio del consorziati.

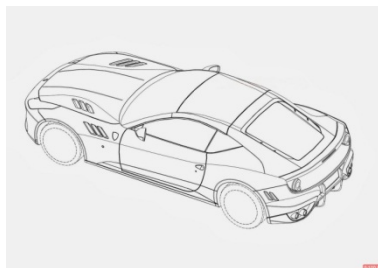


Il Marchio...collettivo

- dissociazione fra titolarità ed uso del marchio
- redazione del disciplinare di produzione
- predisposizione di un Regolamento contenente:
 - a) l'uso del marchio
 - b) il sistema dei controlli
 - c) il sistema sanzionatorio


Modelli e Disegni

L'aspetto di un prodotto o di una sua parte quale risulta in particolare dalle caratteristiche delle linee, dei contorni, dei colori, della forma, della struttura superficiale e/o dei materiali del prodotto stesso e/o del suo ornamento



Il Brevetto

(12) INTERNATIONAL APPLICATION PUBLISHED UNDER THE PATENT COOPERATION TREATY (PCT)
 (19) World Intellectual Property Organization International Bureau
 (43) International Publication Date 24 May 2012 (24.05.2012)



(10) International Publication Number
WO 2012/066539 A1

(51) International Patent Classification: *H01L 31/052* (2006.01)
 (74) Agents: SANFORD T. COLB & CO. et al.; P.O. Box 2273, 76122 Rehovot (IL).

(81) Designated States (unless otherwise indicated, for every kind of national protection available): AE, AG, AL, AM, AO, AT, AU, AZ, BA, BB, BG, BH, BR, BW, BY, BZ, CA, CH, CL, CN, CO, CR, CU, CZ, DE, DK, DM, DO, DZ, EC, EE, EG, ES, FI, GB, GD, GE, GH, GM, GT, HN, HR, HU, ID, IL, IN, IS, JP, KE, KG, KM, KN, KP, KR, KZ, LA, LC, LK, LR, LS, LT, LU, LY, MA, MD, ME, MG, MK, MN, MW, MX, MY, MZ, NA, NG, NI, NO, NZ, OM, PE, PG, PH, PL, PT, QA, RO, RS, RU, RW, SC, SD, SE, SG, SK, SL, SM, ST, SV, SY, TH, TJ, TM, TN, TR, TT, TZ, UA, UG, US, UZ, VC, VN, ZA, ZM, ZW.

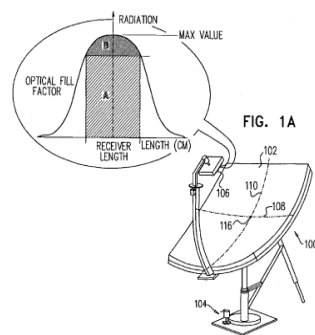
(84) Designated States (unless otherwise indicated, for every kind of regional protection available): ARIPO (BW, GH, GM, KE, LR, LS, MW, MZ, NA, RW, SD, SL, SZ, TZ, UG, ZM, ZW), Eurasian (AM, AZ, BY, KG, KZ, MD, RU, TJ, TM), European (AL, AT, BE, BG, CH, CY, CZ, DE, DK, EE, ES, FI, FR, GB, GR, HR, HU, IE, IS, IT, LT, LU, LV, MC, MK, MT, NL, NO, PL, PT, RO, RS, SE, SI, SK, SM, TR), OAPI (BF, BJ, CF, CG, CI, CM, GA, GN, GW, ML, MR, NE, SN, TD, TG).

(2) International Application Number: PCT/IL2011/000882
 (22) International Filing Date: 15 November 2011 (15.11.2011)
 (25) Filing Language: English
 (26) Publication Language: English
 (30) Priority Data: 12/947,483 16 November 2010 (16.11.2010) US

(71) Applicant (for all designated States except US): ZENITH SOLAR LTD. [IL/IL]; 5 HaBarzel Street, 82000 Kiryat Gat (IL).
 (72) Inventors: and
 (75) Inventors/Applicants (for US only): MORAN, Rani [IL/IL]; 24 Gorodiski Street, 76227 Rehovot (IL). CHAYET, Haim [IL/IL]; 62 Katznelson Street, 74039 Nes Ziona (IL). KOST, Ori [IL/IL]; 42 Sigalon Street, 84965 Omer (IL).

(54) Title: SOLAR ELECTRICITY GENERATION SYSTEM

(57) Abstract: A solar electricity generator including an array of photovoltaic power generating elements, and a single continuous smooth solar reflecting surface, the surface being arranged to reflect light from the sun onto the array of photovoltaic power generating elements, wherein the flux per area at a point of minimum flux per area on the array is approximately 75% of the flux per area at a point of maximum flux per area, the intercept factor of the array is at least 70%, and the optical fill factor of the array is at least 60%. *on next page*



- Un titolo in forza del quale al titolare viene concesso il diritto di vietare a terzi di sfruttare commercialmente l'invenzione senza la sua preventiva autorizzazione (monopolio)
- Il monopolio è concesso:
 - Per un periodo limitato
 - Per un'area geografica specifica

L' Invenzione

Soluzione nuova ed originale di un determinato problema tecnico, atta ad essere realizzata ed applicata in campo industriale

Invenzione \neq Innovazione

Prodotto
Procedimento o Processo
Nuovo uso

Realizzazione materiale
dell'invenzione e suo sfruttamento
commerciale

Invenzione \neq Scoperta

Perché brevettare

Diritto esclusivo

Valore e prestigio
azienda

Royalties



Brevetto
come possibile
risorsa
economica

Requisiti di brevettabilità

Secondo l'art. 52 della Convenzione sul Brevetto Europeo, sono brevettabili le invenzioni che sono:

- Nuove
- Tali da implicare un'attività inventiva
- Atte ad avere un'applicazione industriale

Modelli di Utilità

Costituisce uno strumento di tutela di un'innovazione che, in un prodotto, assicura allo stesso un'efficacia maggiore o un miglioramento nella comodità di applicazione o di utilizzo.

Il livello di attività inventiva e la durata della tutela sono minori rispetto al brevetto per invenzione

Cosa facciamo

CalabriaInnova svolge le sue attività e servizi attraverso i contact point allestiti nei nodi della Rete:



Informazione brevettuale e documentale



Servizi di innovazione tecnologica per le imprese



Valorizzazione della ricerca e creazione di imprese *spin-off*



Creazione di startup innovative

I 12 *Contact Point* di CalabriaInnova

2 contact point presso Università e Centri di Ricerca:

mappatura della ricerca calabrese per *match* con imprese, accompagnamento per creazione d'impresa e spin-off, supporto alla brevettazione

5 contact point presso Camere di Commercio:

Proprietà Industriale - servizi di informazione brevettuale e documentale

5 contact point presso Confindustria:

Supporto per i servizi di trasferimento tecnologico e analisi del fabbisogno di innovazione delle imprese

I Servizi di CalabriaInnova

INFORMAZIONE BREVETTUALE



Analisi di Prior Art



Ricerche di anteriorità marchi



Analisi di scenario tecnologico brevettuale



Monitoraggio tecnologico su competitors

I Servizi di CalabriaInnova Ricerca Documentale



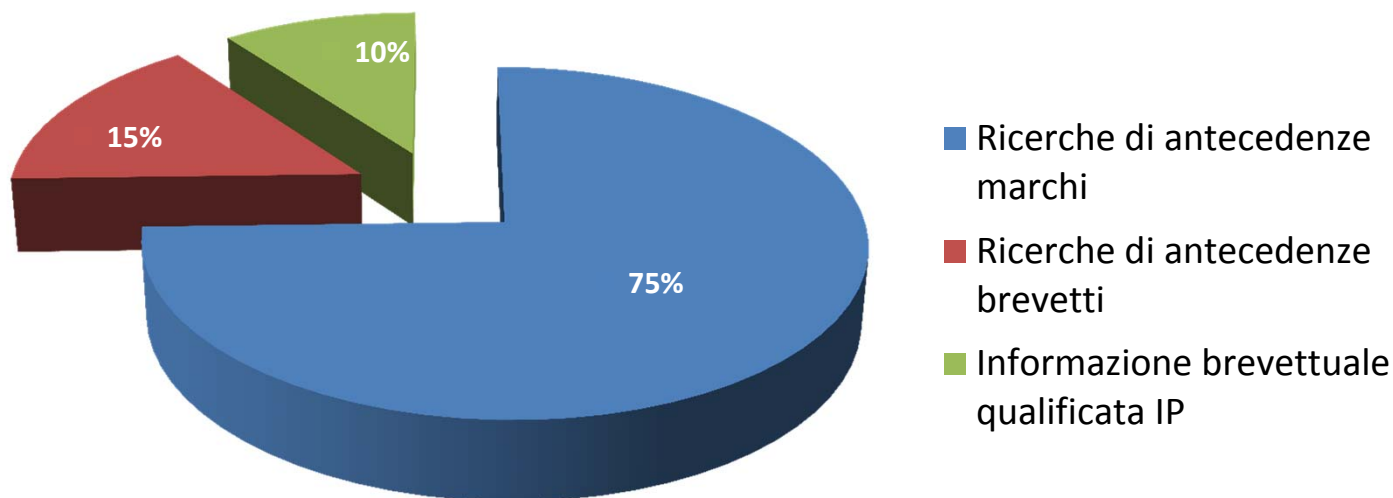
Ricerca di articoli tecnico/scientifici, report e atti di congresso (stato della tecnica) attraverso l'ausilio di banche dati documentali suddivise per settore tecnico/scientifico

I Servizi di CalabriaInnova Monitoraggio tecnologico e Business Intelligence



Monitoraggio continuo di brevetti e documenti per capire come si muovono gli operatori della ricerca e le imprese al fine di definire strategie future

Risultati strategici e operativi del CP



- **Brevettare / registrare costa....**
- **le cause per la difesa dei brevetti / marchi costano anche di più...**

- **Apple/Samsung** (\$ 290,45 mln)
- **Polaroid / Kodak** (\$ 900 mln)

- **Le ricerche di precedenza e la tutela dei titoli di Proprietà Industriale sono il primo passo!**



**Area Industriale Benedetto XVI (Ex Sir), Comparto 15
Padiglione F3 88046 – Lamezia Terme (CZ)**

Tel +39 0968 289511 | Fax +39 0968 209875 |
www.calabriainnova.it | info@calabriainnova.it



UNIONE EUROPEA



REGIONE CALABRIA



REPUBBLICA ITALIANA

*Progetto Integrato di Sviluppo Regionale
"Creazione di un Sistema Regionale per
l'Innovazione in Calabria"
Fondi POR Calabria FESR 2007-2013*